


Funktion
Proportionalventil
Seitenbesen

Function:
Brooms on
X63 with jumper bridge from
Pin 4 to Pin 7
Y5 is controlled from the A1

A1 Proportional-
Steuerung
780 – 1060 mA

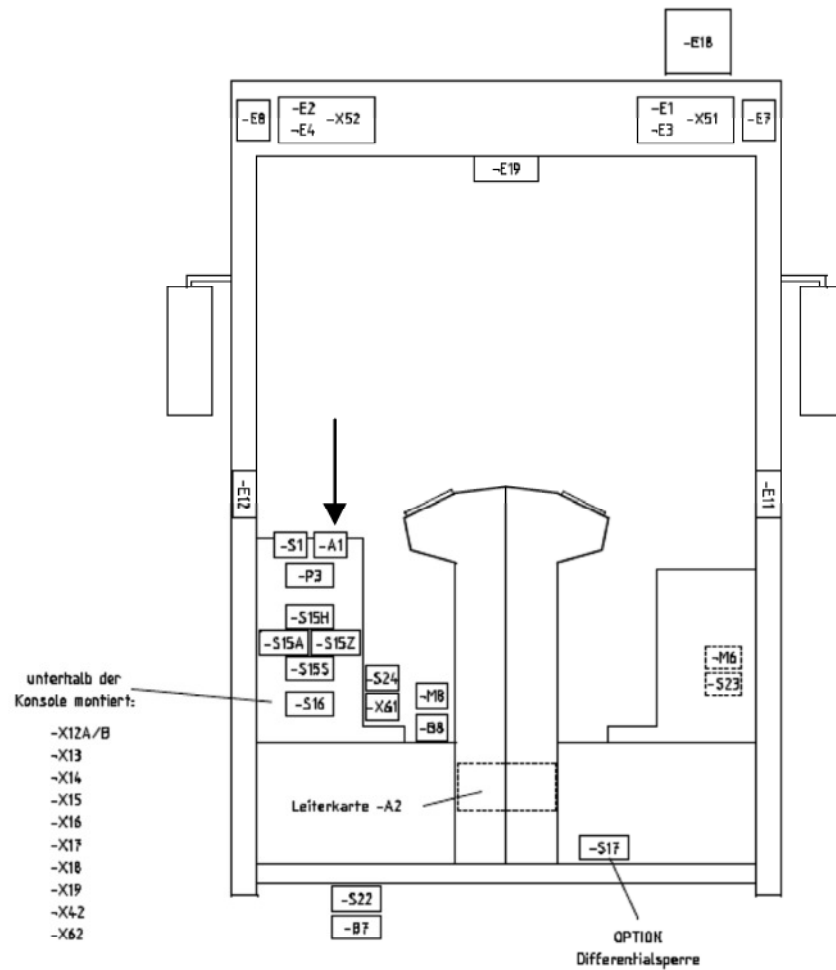
Brücke X63:4 zu X63:7
→ K5 schaltet

=	0	Eingeführt lt.	0250-00	15.12.04	RR	2004	Datum	Name	VES-Nr. :	Benennung Funktionsplan Ct4200 / Cm600	 Hako-Werke GmbH D-23849 Bad Oldesloe Typ: 0010	Zeichnungs-Nr. 91022913	
	+		Nr. Zahl korrek. vor	Änd.-Nr.	Datum	Name	Normgepr.					Ersatz für:	Änd. Nr. :

Für diese Zeichnung behalten wir uns alle Rechte vor. (gemäß DIN 34)

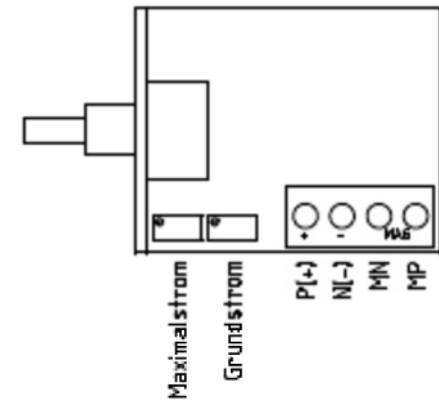
Frontansicht der Kabine - Cabine front view

Frontansicht der Kabine



A1 Steuergerät Tellerbesdrehzahl
A1 Control unit side broom rpm

Anschlüsse Steuergerät -A1



Bedienkonsole rechts

Beschreibung

2.2.3 Bedienkonsole rechts

- 1 Tastenfeld Heben, Senken und Schwenken (für Frontanbaugeräte)
- 2 Drehzahlversteller Motor
- 3 Betriebsstundenzähler
- 4 Drehzahlversteller für Tellerbesen
- 5 Zündanlassschloss
- 6 Resetschalter für Tagesstundenzähler
- 7 Steckdose
- 8 Wahlschalter für die Seitenverstellung des Keilpfluges
- 9 Keilpflug, Stellung rechts
- 10 Keilpflug, Stellung links
- 11 Rückfahrsignal EIN/AUS (Option)

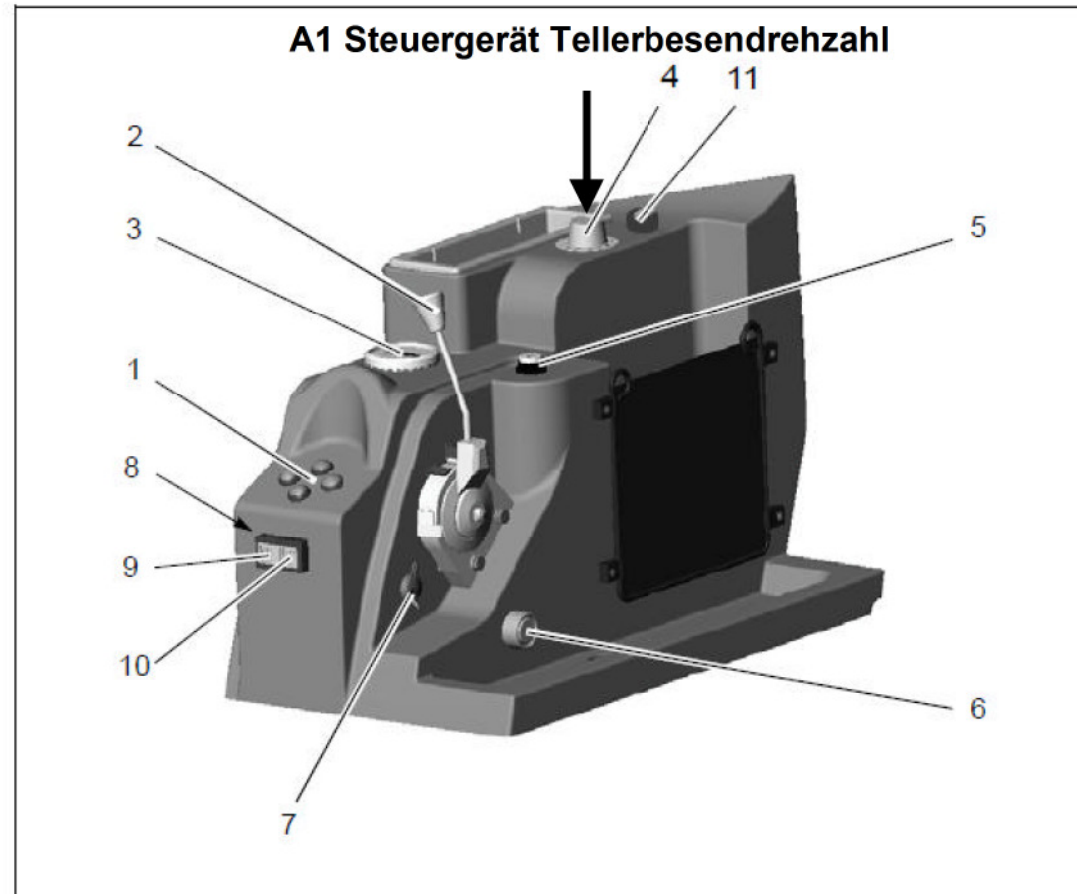
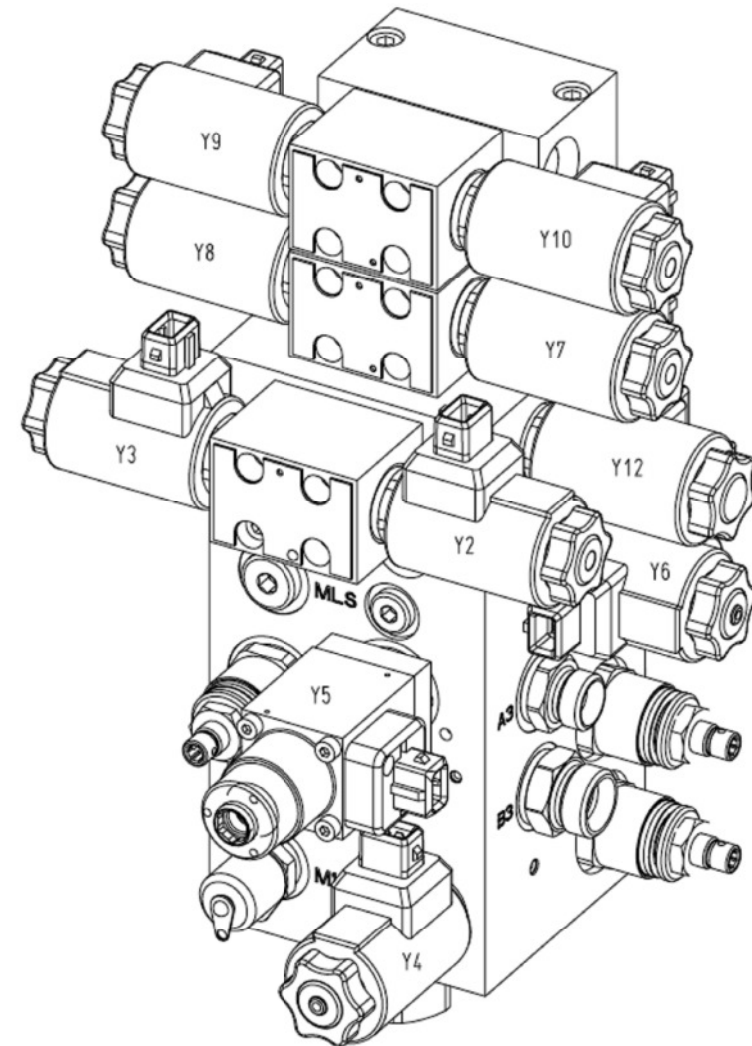


Abb.7 Bedienkonsole, rechts

Haupthydraulikblock für die Arbeitshydraulik, Magnetventile Y2 bis Y10 und Y12

Y2	Hydraulikventil Geräteträger senken <i>hydraulic valve front carrier down</i>
Y3	Hydraulikventil Geräteträger heben <i>hydraulic valve front carrier up</i>
Y4	Hydraulikventil Gebläse <i>hydraulic valve vacuum fan</i>
Y5	Proportionalventil Seitenbesen <i>proportional valve side brooms</i>
Y6	Hydraulikventil Umlauf aus <i>hydraulic valve circulation</i>
Y7	Hydraulikventil Besen auf <i>hydraulic valve brooms wide</i>
Y8	Hydraulikventil Besen zu <i>hydraulic valve brooms narrow</i>
Y9	Hydraulikventil Behälter heben <i>hydraulic valve hopper up</i>
Y10	Hydraulikventil Behälter senken <i>hydraulic valve hopper down</i>
Y12	Hydraulikventil Gerätetr.Schwimmst. <i>hydr.valve front carrier released</i>

Ⓕ Hydraulikblock
hydraulic block



Meßwerte Magnetventile Haupthydraulikblock für die Arbeitshydraulik Y2 bis Y10 + Y12

	Beschreibung- Description	Spannung (V) Voltage(V)	Stromstärke (A) Current flow (A)	Widerstand der Spule (Ω) Resistance of the coil (Ω)
Y2	Hydraulikventil Geräteträger senken Hydraulic valve front carrier down	12V	2000mA	6Ω
Y3	Hydraulikventil Geräteträger heben Hydraulic valve frontcarrier up	12V	2000mA	6Ω
Y4	Hydraulikventil Sauggebläse ein/ Mähwerk ein Hydraulic valve vacuum fan (suction turbine) on/ mower on	12V	2000mA	6Ω
Y5	Proportionalventil Seitenbesen/ Streuer Proportional valve side brooms/ spreader	4- 8	700- 1250mA	6Ω
Y6	Hydraulikventil Umlauf aus; Arbeitshydraulik ein Hydraulic valve circulation off; work hydraulic on	12V	2000mA	6Ω
Y7	Hydraulikventil Besen auf (Besen ausschwenken) Hydraulic valve brooms wide (brooms	12V	2000mA	6Ω
Y8	Hydraulikventil Hydraulic valve	12V	2000mA	6Ω
Y9	Hydraulikventil Behälter heben Hydraulic valve hopper up	12V	2000mA	6Ω
Y10	Hydraulikventil Behälter senken Hydraulic valve hopper down	12V	2000mA	6Ω
Y12	Hydraulikventil Frontgeräteträger senken/ Schwimmstellung Hydraulic valve lowering / floating position front device	12V	2000mA	6Ω

Achtung: Meßtoleranz +/- 20% durch unterschiedliche Meßgeräte ist möglich!
Caution: Measuring tolerance of +/- 20% due to different measuring devices!